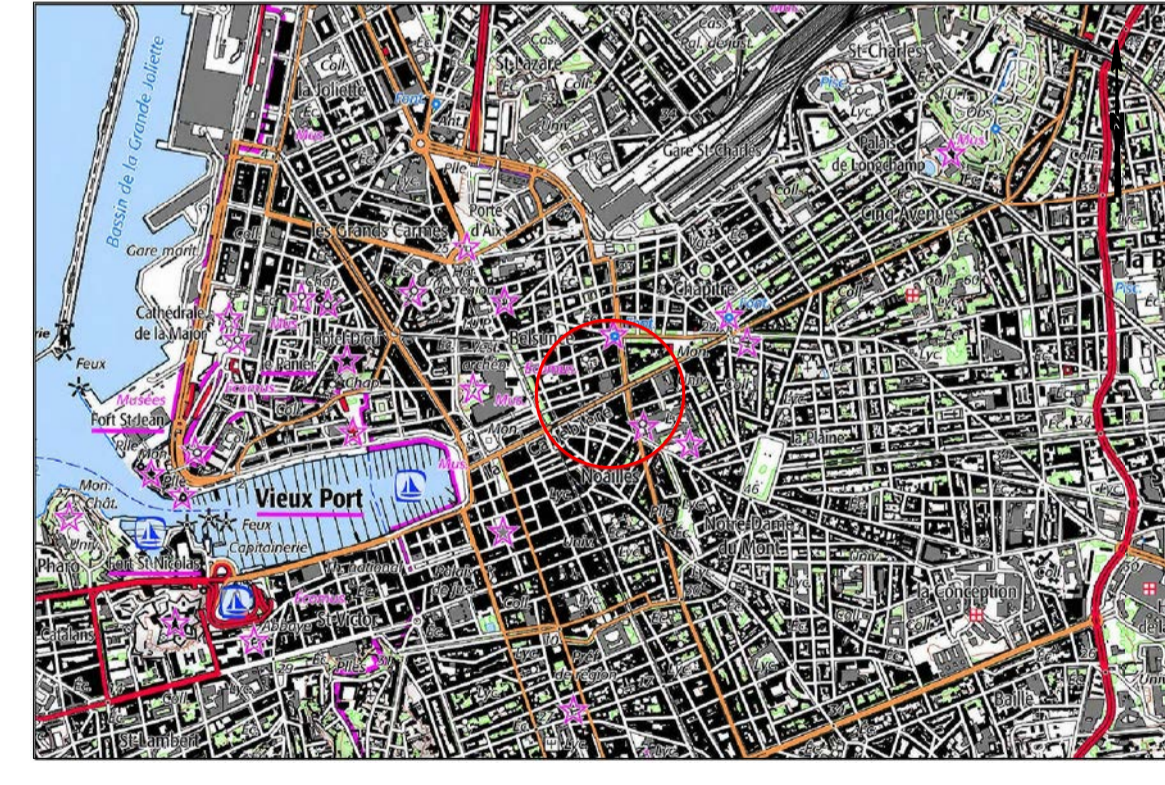


INDICE	MODIFICATIONS	DATE
A	EDITION ORIGINALE	20/01/22

N° Marché : 19/0650	Dossier N° 22 16270
N° Commande : 415804 - Engagement 175832	Ref. fichier : 16270_ARC_P03

REDACTEUR	VERIFICATEUR	APPROBATEUR
F. CASTERES F. GUILLOT	N. PASTOR	F. HOSPITAL

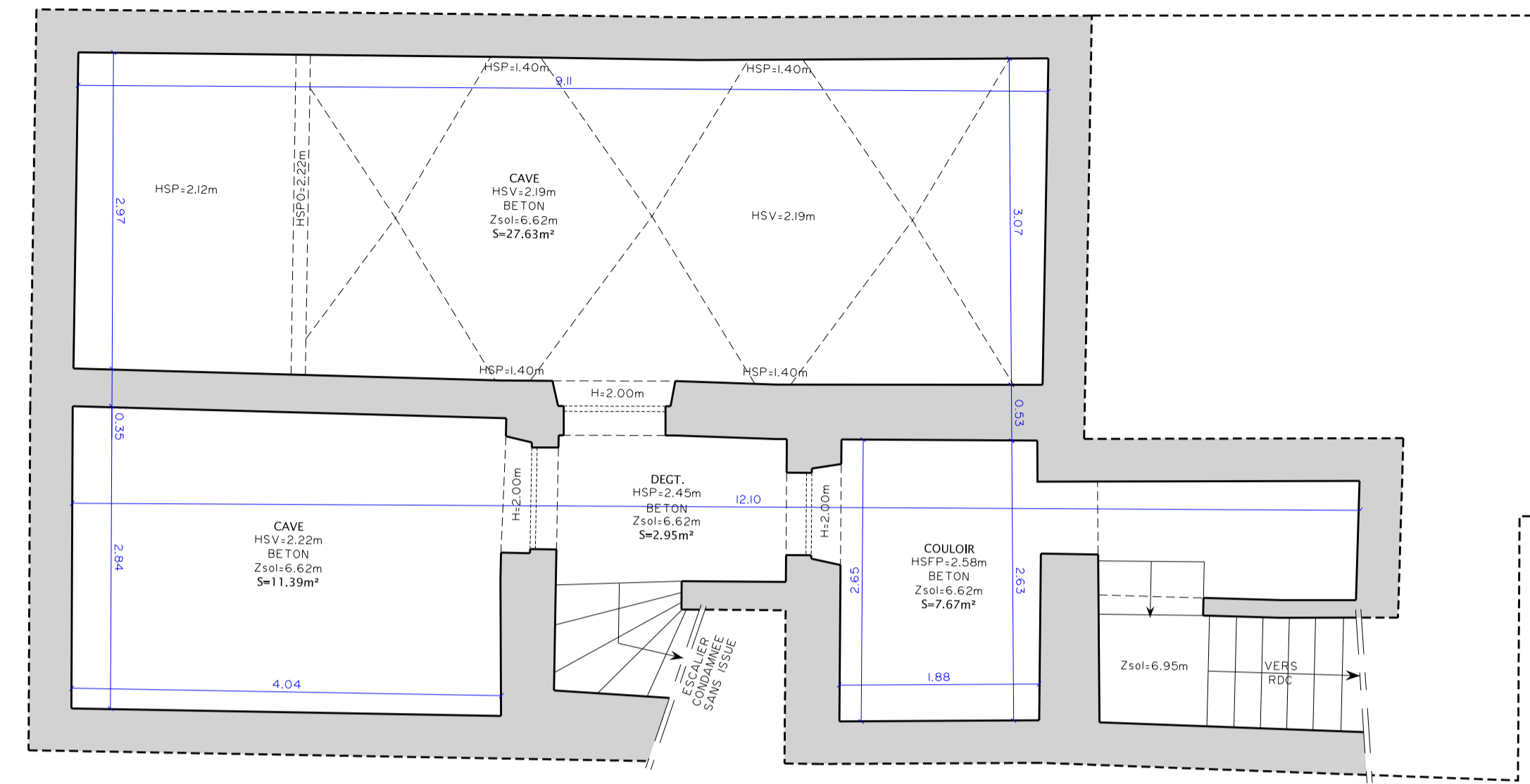
PLAN DE LOCALISATION ECHELLE 1/25000



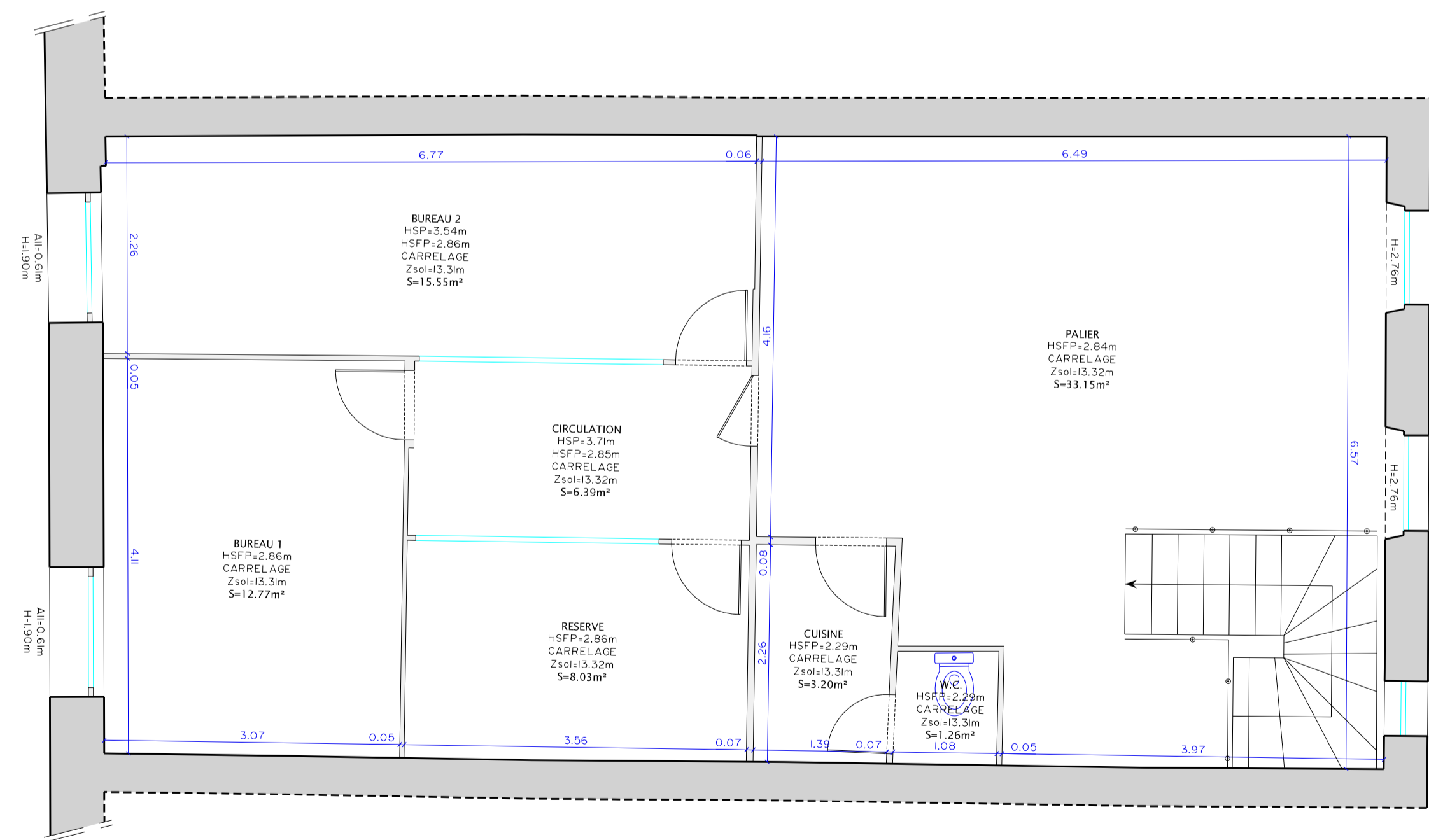
LEGENDE :

HSP:2.90m	HAUTEUR SOUS PLAFOND	—	SENS MONTANT DES ESCALIERS
HSFP:2.45m	HAUTEUR SOUS FAUX-PLAFOND	—	FENETRE
HSP:1.90m	HAUTEUR SOUS POUTRE	0.86	COTATIONS DES PIÈCES
Al:0.90m	ALLECE DE LA FENETRE	—	PORTE
H:1.90m	HAUTEUR DE LA FENETRE	—	CLOISON
----	POUFRE	—	—
—	MUR	—	—

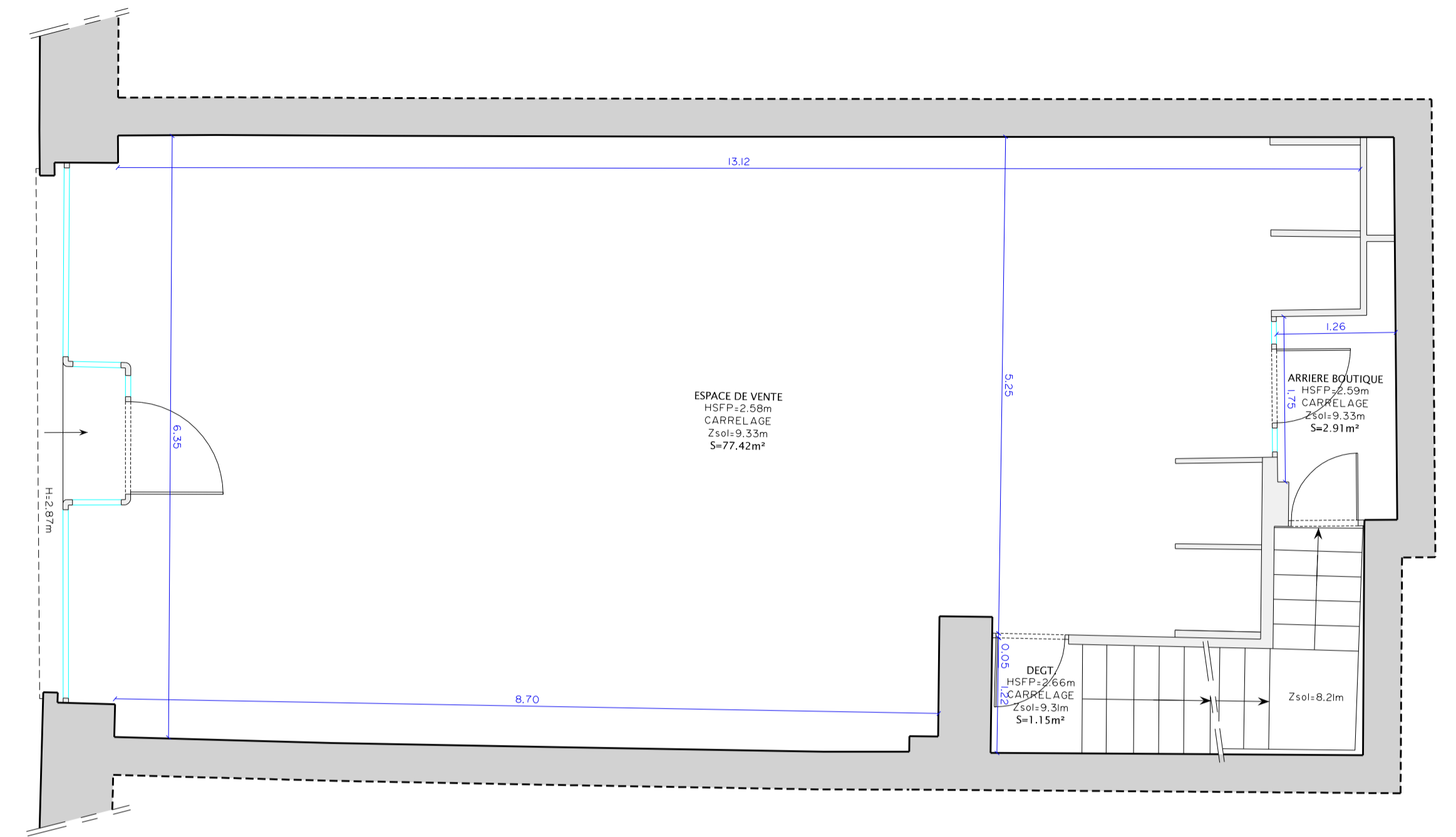
PLAN DU SOUS-SOL



PLA NDU NIVEAU 1

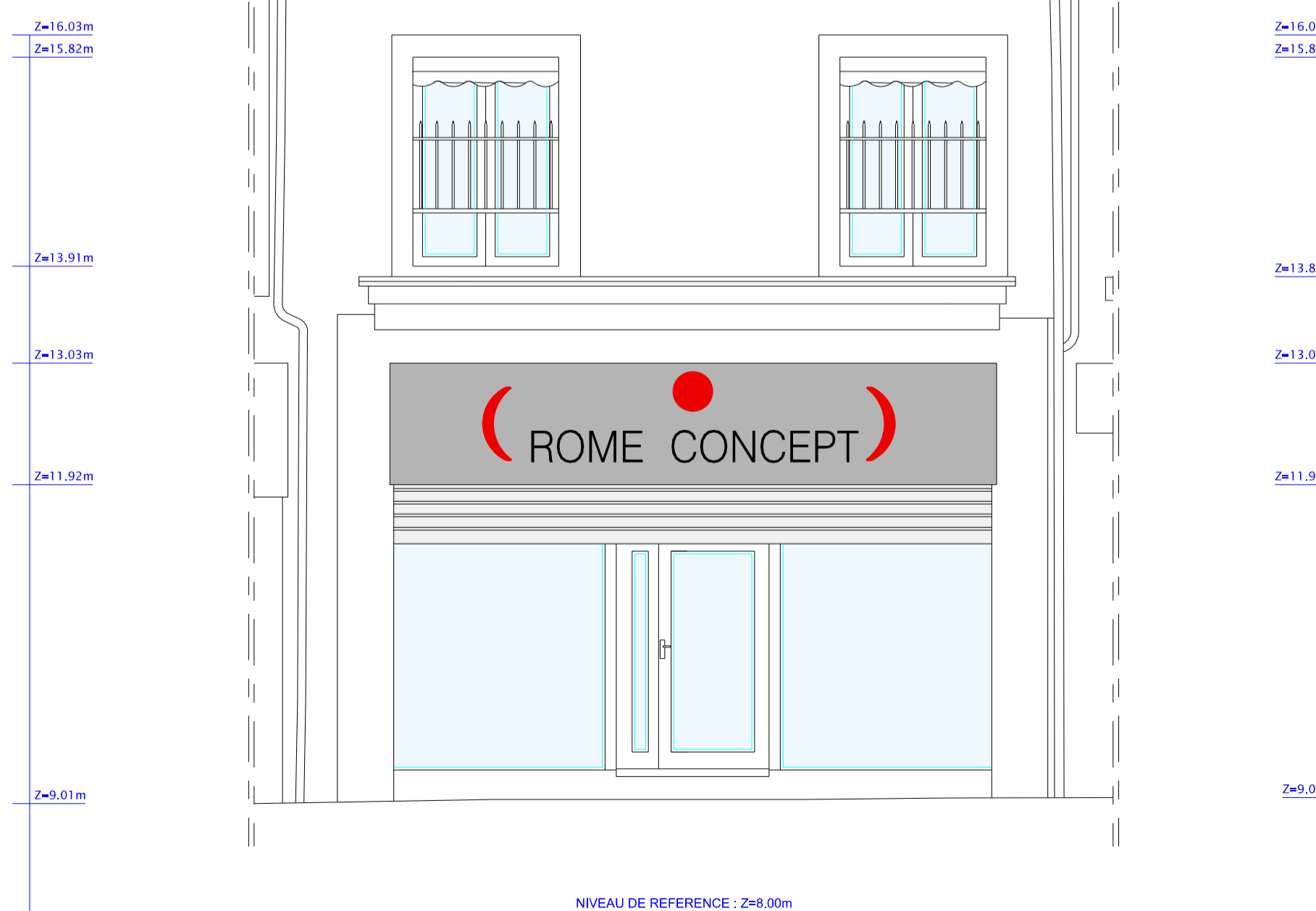


PLAN DU REZ DE CHAUSSEE



FAÇADE OUEST

FAÇADE SUD



VALEUR DU DOCUMENT :

GEOREFERENCE :
LES COORDONNEES ALTIMETRIQUES SONT EXPRIMEES DANS LE SYSTEME D'ALTITUDE NG-FIGN 1969.
ETAT DES LIEUX :
PLAN D'ETAT DES LIEUX ETABU SUIVANT UN LEVE REGULIER A L'ECHELLE DU 1/50e EN DATE DU 20/01/2022

TABEAU DES SUPERFICIES

CAVE	
COULOIR	7,67
DEGT.	2,95
CAVE	11,39
CAVE	27,63
TOTAL SOUS-SOL	49,64 m²
REZ DE CHAUSSEE	
ESPACE DE VENTE	77,42
ARRIERE BOUTIQUE	2,91
W.C.	1,15
TOTAL REZ DE CHAUSSEE	81,48 m²
NIVEAU 1	
PALIER	33,15
CUISINE	1,26
W.C.	3,20
CIRCULATION	6,39
RESERVE	8,03
BUREAU 1	12,77
BUREAU 2	15,55
TOTAL REZ DE CHAUSSEE	80,35 m²
TOTAL	211,47 m²